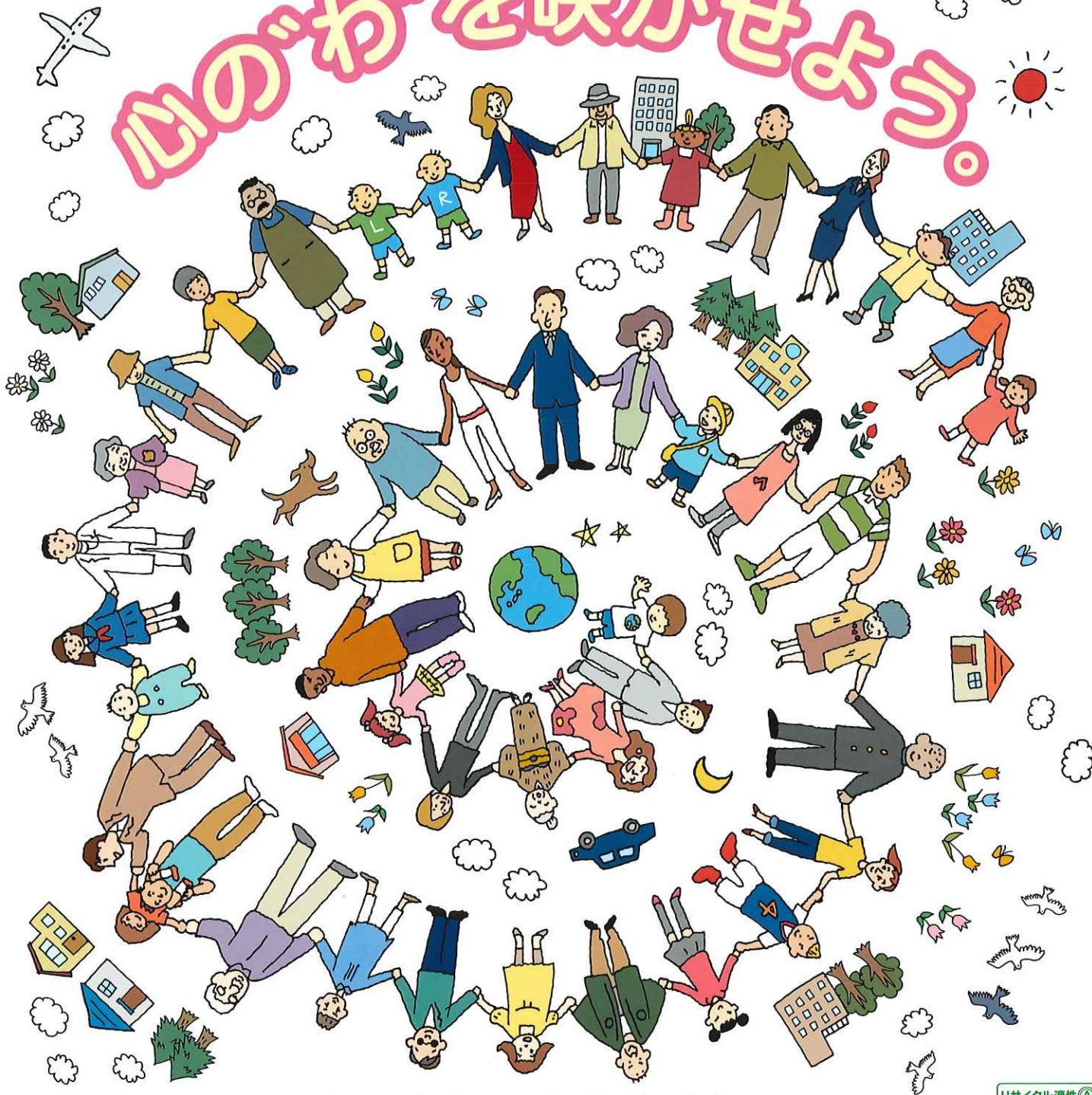


# 心の“わ”を咲かせよう。



一人ひとりの人権を大切に。

福岡県人権啓発支援事業

リサイクル適性(A)

この印刷物は、印刷用の紙へリサイクルできます。

(A)

## 企業経営者人権啓発セミナー

●申込期限は各セミナー開催日の1週間前です ●受付開始時間はセミナー30分前からです

企業経営者人権啓発セミナー

検索

	日時	定員	会場
福岡	7月12日(火) 14時～	150名	西鉄グランドホテル(福岡市)
筑後	7月22日(金) 14時～	300名	ホテルニュープラザ久留米(久留米市)
筑豊	8月4日(木) 14時～	260名	のがみプレジデントホテル(飯塚市)
北九州	8月24日(水) 14時～	100名	リーガロイヤルホテル小倉(北九州市)

主催

福岡県・経済産業省九州経済産業局  
厚生労働省福岡労働局・福岡県商工会議所連合会  
福岡県商工会連合会・福岡県中小企業団体中央会

連絡先

福岡県商工部 中小企業振興課(平日 9時～17時)

TEL.092-643-3424

# 会場のご案内

※各会場には駐車場がございませんので近隣の有料駐車場をご利用になるか、公共の交通機関でのご来場をお願いいたします。

## 福岡会場

福岡市



7/12  
火

**会場** 西鉄グランドホテル  
福岡市中央区大名2-6-60

**交通案内** ◆最寄り駅 西鉄天神大牟田線 福岡(天神)駅(徒歩5分)  
地下鉄 天神駅(2番出口から徒歩1分)  
◆最寄りバス停 西鉄グランドホテル前(西鉄バス)

## 筑後会場

久留米市



7/22  
金

**会場** ホテルニュープラザ久留米  
久留米市六ツ門町16-1

**交通案内** ◆最寄り駅 西鉄天神大牟田線 西鉄久留米駅(徒歩7分)  
JR鹿児島本線 久留米駅  
◆最寄りバス停 西鉄久留米駅・日吉町(西鉄バス)

## 筑豊会場

飯塚市



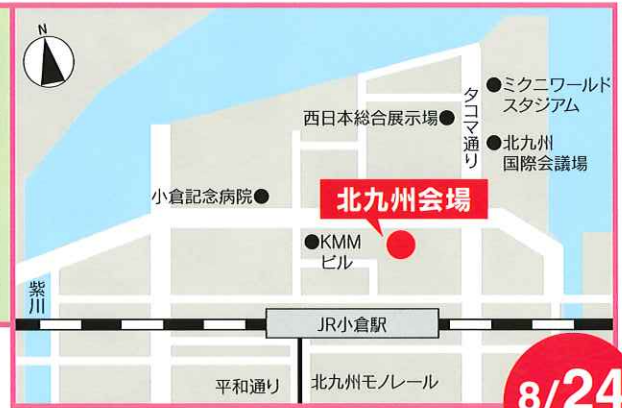
8/4  
木

**会場** のがみプレジデントホテル  
飯塚市新立岩12-37

**交通案内** ◆最寄り駅 JR福北ゆたか線 新飯塚駅(徒歩5分)  
◆最寄りバス停 飯塚市役所(西鉄バス)

## 北九州会場

北九州市



8/24  
水

**会場** リーガロイヤルホテル小倉  
北九州市小倉北区浅野2-14-2

**交通案内** ◆最寄り駅 JR鹿児島本線 小倉駅(徒歩3分)  
◆最寄りバス停 小倉駅前バスセンター(西鉄バス)

### 【必ずご確認のうえ、ご参加ください】

●新型コロナウイルス感染症拡大防止のため、会場ごとに定員を設けています。1企業あたり1名でのご参加をお願いいたします。社内での人権啓発に繋がっていただくため、企業経営者ご本人もしくは人事責任者の方のご参加をお待ちしております。 ●申込は定員に達し次第、締め切らせていただきます。 ●新型コロナウイルス感染症の状況次第では、開催を中止する場合があります。 ●マスク着用での参加をお願いいたします。 ●会場内において、大声での発声や近接した距離での会話等はお控えください。 ●発熱または風邪等の症状がある場合や、受付時の検温で37.5℃以上の場合のほか、新型コロナウイルス感染症の感染が疑われる場合は、参加をご遠慮ください。 ●基礎疾患をお持ちの方など新型コロナウイルス感染症の感染リスクを心配される方は参加について慎重にご検討ください。

## 企業経営者人権啓発セミナー参加申込みについて

県では、電子申請サービスまたはFAXで申込みを受け付けております。詳細は県のホームページをご確認ください。

### ふくおか電子申請サービスの申込ページ

<https://shinsei.pref.fukuoka.lg.jp/SksJuminWeb/EntryForm?id=nzUipujd>



企業経営者人権啓発セミナーの参加申込みに関するお問い合わせ先

福岡県商工部商工政策課

TEL:092-643-3413

FAX:092-643-3417

### セミナーの詳細、FAX用参加申込書掲載ページ

<https://www.pref.fukuoka.lg.jp/contents/jinken2022.html>

その他企業経営者人権啓発セミナー全般に関するお問い合わせ先

福岡県商工部中小企業振興課

TEL:092-643-3424

※本紙をFAXにて御返送下さい。(送信票不要)  
 【送付先】 福岡県商工部商工政策課総務係(川上宛) FAX:092-643-3417  
 FAX受信確認の連絡は092-643-3413(同上)までお願いします

## 企業経営者人権啓発セミナー参加申込書

\*全ての項目について、漏れなくご記入ください。

(ふりがな) 企業名	所在地 (番地まで記載してください)	加入団体名	従業員数 本店と支店等の合計従業員数 (どちらかに○)	本社(本店) 所在地 (どちらかに○)
			100人未満	福岡県外
			100人以上	福岡県内
(ふりがな) 参加者氏名	役職名	希望会場 (いずれかに○)		
		福岡会場 (7月12日(火) 福岡市中央区大名2-6-60)		
		筑後会場 (7月22日(金) 久留米市六ツ門町16-1)		
		筑豊会場 (8月 4日(木) 飯塚市新立岩12-37)		
		北九州会場 (8月24日(水) 北九州市小倉北区浅野2-14-2)		

ご希望の会場を○と記載してください。なお、いずれの会場も時間は14時00分から15時30分です。

※会場ごとの申込期限は、福岡会場は7/5(火)まで、筑後会場は7/15(金)まで、筑豊会場は7/28(木)まで、北九州会場は8/17(水)までです。

※企業名と参加者氏名については、必ずふりがなを平仮名で記入してください。

※従業員数は、団体においては職員数にてご判断ください。

※本申込書に記載していただいた個人情報は「本セミナー参加者名簿の作成」及び「福岡県入札参加資格審査における地域貢献活動評価申請の確認」、「新型コロナウイルス感染症発生時の対応」以外での目的では使用しません。

**【必ずご確認のうえ、ご参加ください】**

- 新型コロナウイルス感染症拡大防止のため、会場ごとに定員を設けています。1企業あたり1名でのご参加をお願いいたします。
- 申込は定員に達し次第、締め切らせていただきます。また、希望する会場の定員に漏れた場合、別会場を案内させていただきます。
- 新型コロナウイルス感染症の状況次第では、開催を中止する場合があります。
- マスク着用での参加をお願いいたします。
- 会場内において、大声での発声や近接した距離での会話等はお控えください。
- 発熱又は風邪等の症状がある場合や、受付時の検温で37.5℃以上の場合は、参加をご遠慮ください。