

第11回

竹  
とり  
物語

同時開催!

# かわさき 春まつり

令和6年5月3日(金)祝

9:30 ▶ 15:00

(式典は10:00 START) 小雨決行

会場

川崎町農産物直売所「De・愛」周辺  
(田川郡川崎町大字安真木5308-1)

## 臨時駐車場のご案内

- ①真崎小学校
- ②川崎特別支援学校
- ③川崎町役場

※会場周辺の駐車場には限りがあるため、臨時駐車場からのシャトルバスをご利用ください。

## 当日はシャトルバスも運行!

- ルート1 川崎特別支援学校→真崎小学校→農産物直売所「De・愛」  
9:00~16:00(30分間隔で運行予定)
- ルート2 川崎町役場→豊前川崎駅→農産物直売所「De・愛」  
9:00~16:00(30分間隔で運行予定)

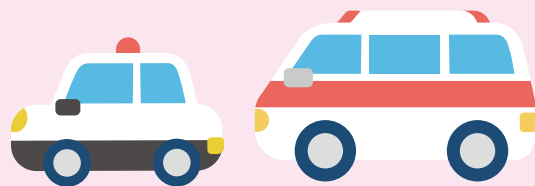
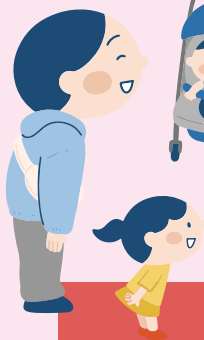
かわさき  
春まつり

川崎町役場 商工観光課  
☎ 0947-72-3000(内線226)

問い合わせ先

竹とり物語

「竹とり物語」実行委員会(事務局)  
☎ 090-8765-6276

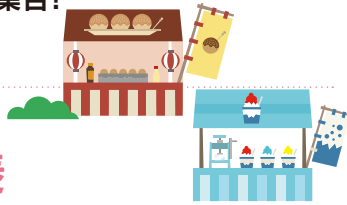


# かわさき 春まつり



9:30～  
直売所前広場ほか

美味しいグルメ等が大集合!  
露店出店



10:00～  
直売所前特設ステージ

川崎中学校  
吹奏楽部演奏

10:30～  
直売所前特設ステージ

オープニング式典

式典前には川崎中学校吹奏楽部の演奏でオープニングを盛り上げます！式典終了後には餅まきも開催！  
楽しい一日をスタートさせましょう！

参加者募集

12:00～  
直売所前特設ステージ

健幸足つぼ綱引き  
※参加者全員に抽選券プレゼント

参加費無料

上位入賞者には  
れんげ米を  
プレゼント!

申込方法 1チーム3人で事前に役場商工観光課に電話もしくは当日会場にて申し込みください。

子どもの部(小学生以下) 各最大8チーム  
大人の部(中学生以上)

参加者募集

13:00～  
直売所前特設ステージ

借り人競争

参加費無料

上位入賞者には  
QUOカードを  
プレゼント!

※参加者、協力者全員に抽選券プレゼント

申込方法 式典終了後より受付開始

14:30～  
直売所前特設ステージ

抽選会 ぜひご参加ください。

当日、会場内のスタンプクイズラリーやステージイベントに参加してSwitchなど豪華景品が当たる抽選会を開催。

抽選券配布方法 スタンプクイズラリー、健幸足つぼ綱引き、借り人競争の参加者に抽選券配布

式典終了後  
直売所前広場

レンゲ米とジビエの  
おふるまい

※なくなり  
次第終了



いろいろな車がやってくる!  
働くクルマ展

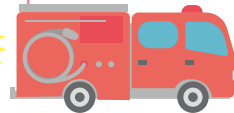


10:00～15:00  
De・愛 北広場



パトカーや消防車などの  
働く車がDe・愛広場に大集合!

試乗体験や制服の試着などの特別体験で子どもだけでなく、大人も盛り上がること間違いなし!



美味しいパンが大集合!

ミニパン博

11:00～  
野菜レストラン内



美味しいパンが  
川崎町で楽しめる!

今まで食べたことのないパン屋さんとの出会いにもワクワクしてください!

詳細はかわさきパン博  
公式SNSで随時、  
お知らせします。



第11回

竹  
物語

竹とり物語とは…

放置された竹林や里山の荒廃は、猪や鹿などの絶好の住処となり、その被害は膨大なものになっています。その解決策を考え、平成25年から「食じまん技じまんフェア」を開催しています。



**食** 季節料理・山女魚などの販売

**技** 竹製品展示

かわけん事業内容展示や  
フリーマーケットも開催!



春まつり食じまん技じまん  
10:00 ▶ 15:00

竹毬でDe・愛の橋をライトアップ  
「橋に灯る竹あかり」

4月27日(土) ▶ 5月12日(日)

19:00 ▶ 21:30

会場: De・愛橋 ※点灯期間は変更になる場合があります。

